

IDENTIFICACIÓN

PA-G.14 (97)

BARRIO	GUADALHORCE	HOJA	10	PLANEAMIENTO INCORPORADO:	Estudio de Detalle "Caleta de Vélez"
--------	-------------	------	----	---------------------------	--------------------------------------

Identificación y Localización

Ordenación

Planeamiento y Gestión

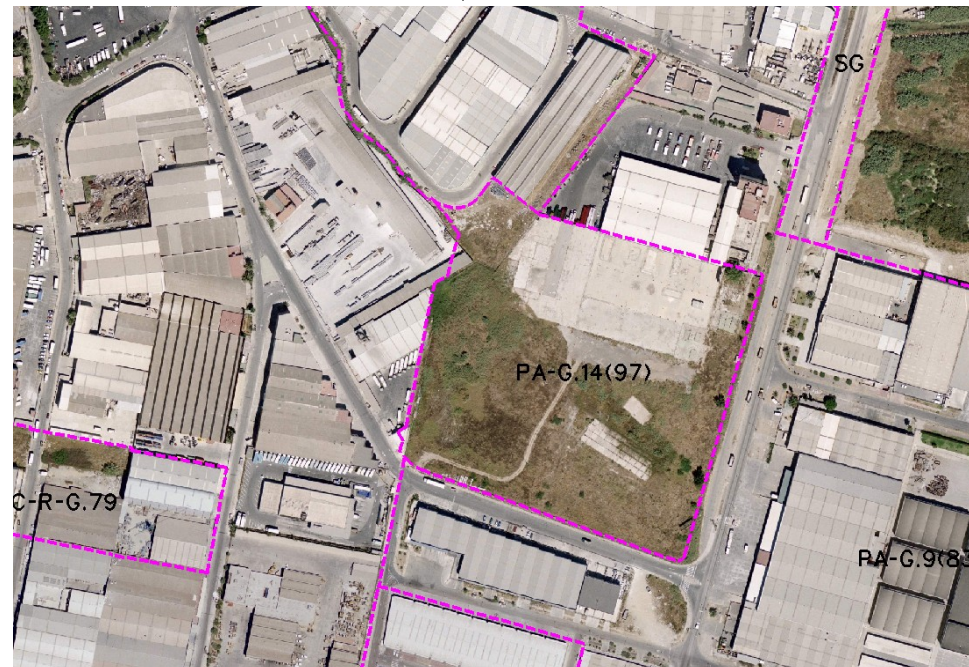
Planeamiento incorporado:

Estudio de Detalle "Caleta de Vélez". Aprobación Definitiva: 30-03-06

Gestión Urbanística:

Convenio Urbanístico:

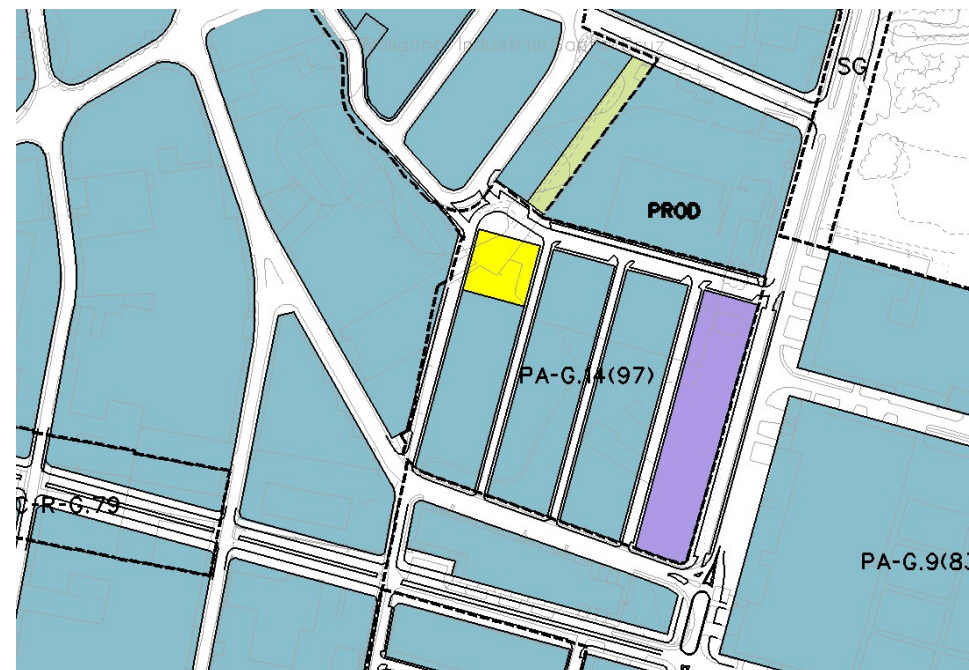
Plan Especial de Infraestructuras Básicas:



CONDICIONES

- 1.- Ordenanza de Aplicación: PRODUCTIVO-4 (IND)
- 2.- Ordenación de la manzana industrial con apertura de viario que permeabiliza el ámbito generando fachadas a la nueva distribución de naves.
- 3.-Las condiciones de ordenación serán las del planeamiento aprobado.

Ordenación Pormenorizada Completa



DETERMINACIONES

SUPERFICIE DEL ÁMBITO:	50.214,00 m <sup>2</sup> s	le m <sup>2</sup> /m <sup>2</sup> s:	
EDIFICABILIDAD TOTAL:	m <sup>2</sup> t	Uso Global:	Productivo
APROV. MEDIO:	m <sup>2</sup> /m <sup>2</sup> s	C.P.H.:	
APROV. SUBJETIVO:	m <sup>2</sup> /m <sup>2</sup> s	Excesos:	